

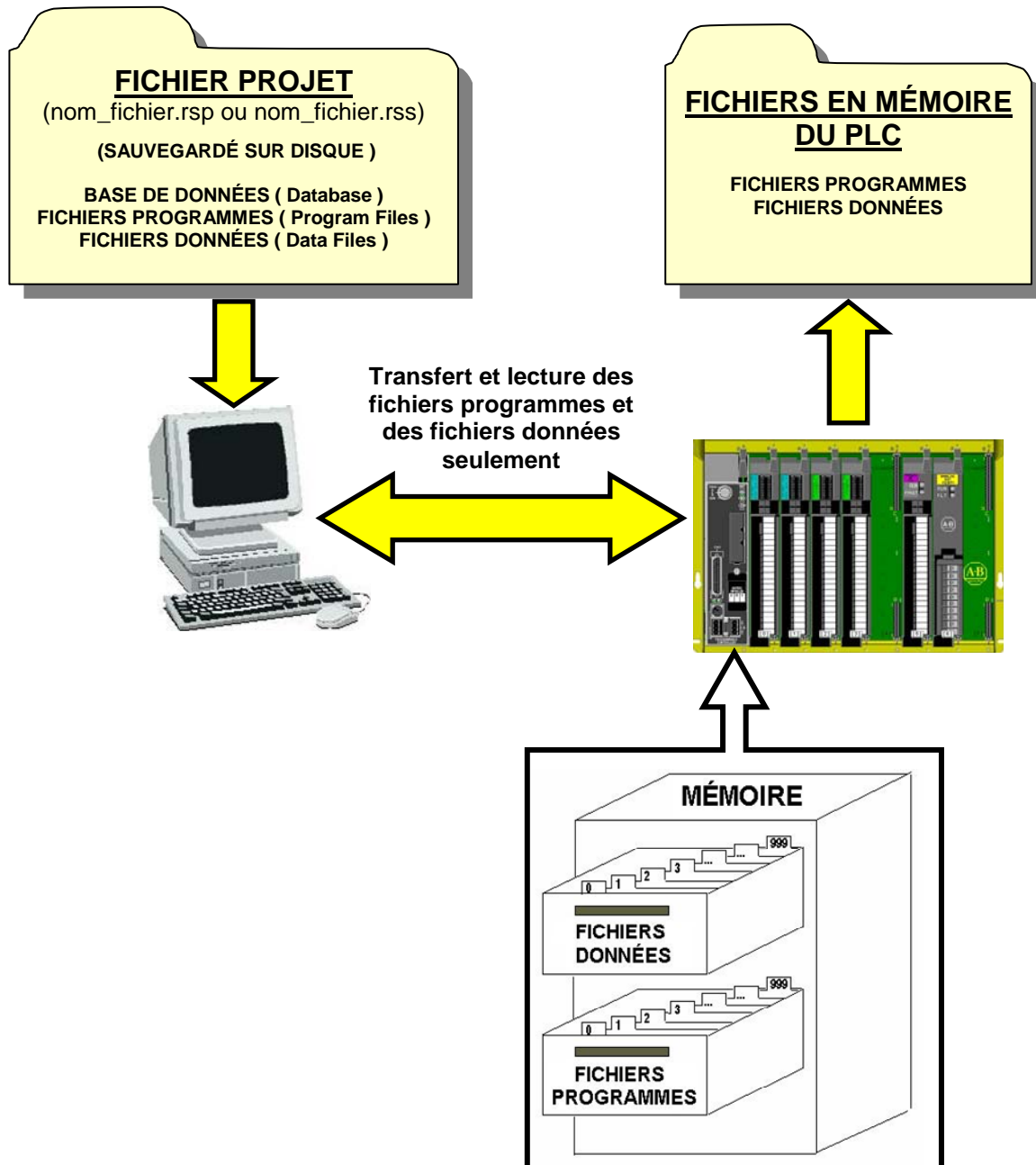
IMPORTATION ET EXPORTATION DES BASES DE DONNÉES RSLOGIX ET EXCEL

1 But

Exporter les bases de données de RSLogix vers Excel pour en faire le traitement et importer ces changements vers RSLogix.

2 Théorie

Une base de donnée est composée de champs spécifiques correspondant à une information spécifique utilisée à l'intérieur du logiciel RSLogix_5. Cette base de donnée comprend des informations qui ne sont pas sauvegardées en mémoire du processeur PLC-5, SLC-500 ou MicroLogix. Les informations contiennent les symboles, les descriptions, les commentaires, les titres de pages et les groupes.



Le fichier « projet » contient la base de donnée, les fichiers programmes et les fichiers de données du programme. Seul les fichiers programmes et données sont enregistrés dans la mémoire du PLC.

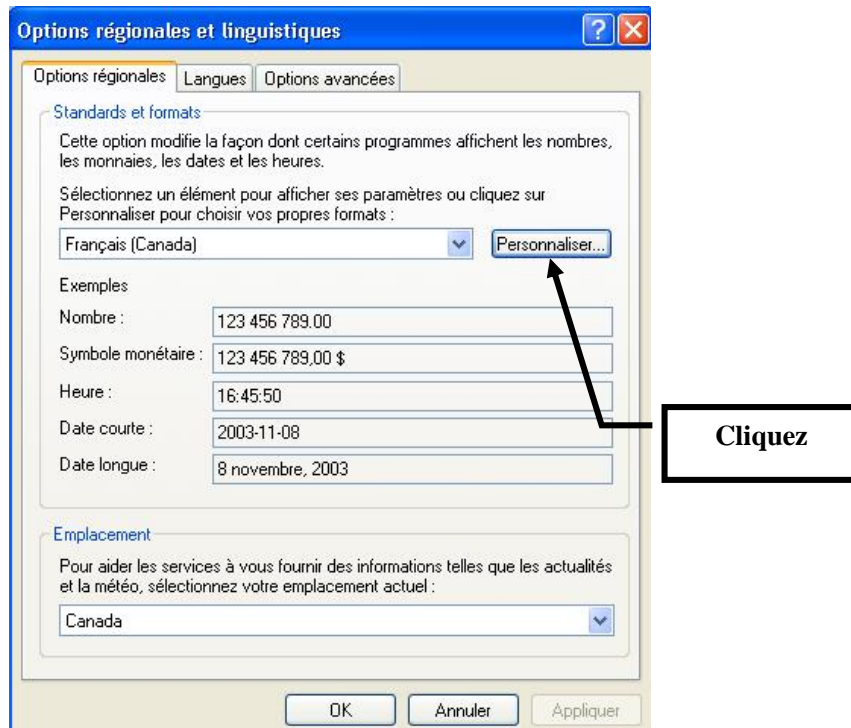
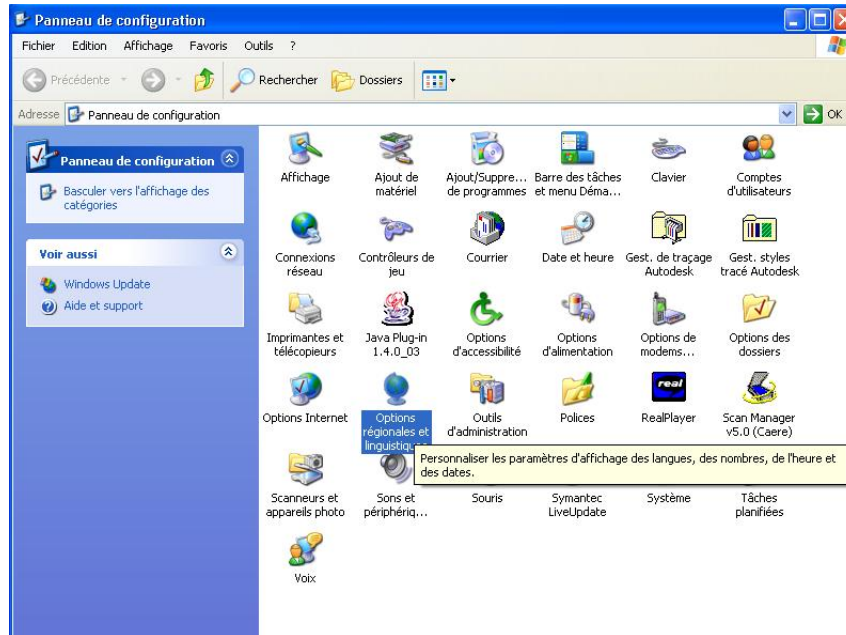
IMPORTATION ET EXPORTATION DES BASES DE DONNÉES RSLOGIX ET EXCEL

3 Procédures

3.1 Configurer les paramètres régionaux de Windows

Configurations à réaliser pour importation dans fichiers Excel

À partir du menu « démarrer », choisir l'option « Panneau de configuration » et « Options régionales et linguistiques »



IMPORTATION ET EXPORTATION DES BASES DE DONNÉES RSLOGIX ET EXCEL

Personnaliser les options régionales

Nombres | Symbole monétaire | Heure | Date

Aperçu
Positif : 123 456 789.00 Négatif : -123 456 789.00

Symbole décimal : .

Nombre de décimales : 2

Symbole de groupement des chiffres :

Groupe de chiffres : 123 456 789

Symbole du signe négatif : -

Format de nombre négatif : -1.1

Afficher les zéros en en-tête : 0.7

Séparateur de listes : ,

Système de mesure : Métrique

OK Annuler Appliquer

**Le symbole décimal
doit être un point.**

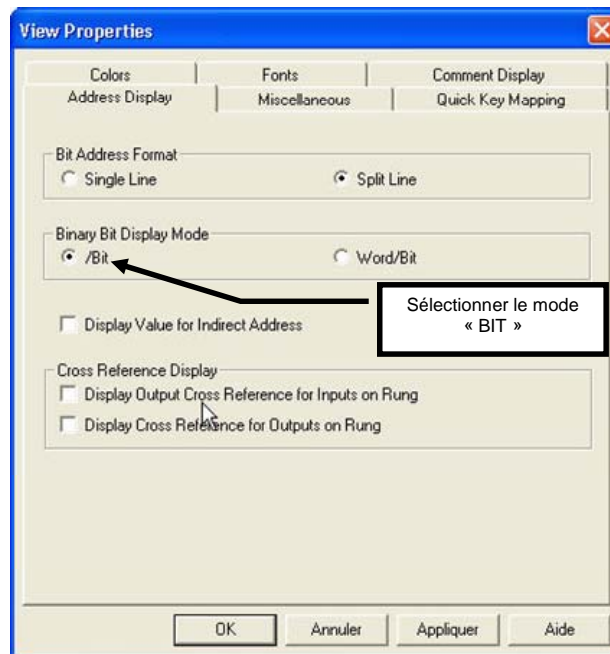
**Le séparateur de liste
doit être une virgule.**

Cette configuration vous permettra d'importer des bases de données dans « RSLogix » à partir d'Excel ou d'exporter vers Excel. Il est essentiel d'accomplir cette configuration pour associer les correspondances de séparateur de liste et de symbole décimal entre les applications Excel et RSLogix.

IMPORTATION ET EXPORTATION DES BASES DE DONNÉES RSLOGIX ET EXCEL

3.2 Configurer l'affichage de RSLogix

Vous devez configurer les propriétés du mode d'affichage RSLogix en mode « Bit »



Si vous configurez les propriétés de l'affichage RSLogix en mode « Word/Bits », vous obtiendrez l'affichage des adresses suivantes. Ce mode vous occasionnera plus de difficultés pour augmenter les valeurs d'adresses d'une manière automatisée.

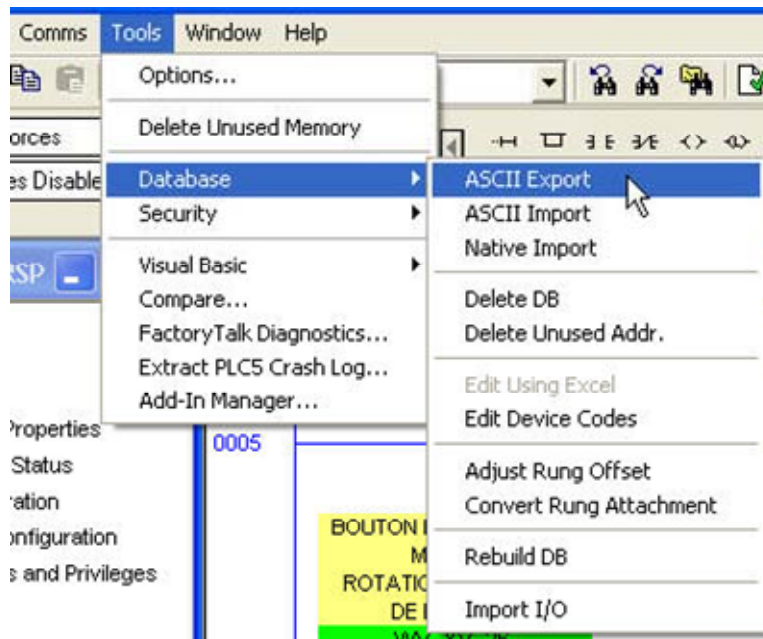
B3:0/0	0	WV_XV_20	BOUTON DE COMMANDE	MANUEL	SECHAGE	
B3:0/1	0	WV_XV_21	BOUTON DE COMMANDE	MANUEL	OUVRIR	LA PINCE
B3:0/2	0	WV_XV_22	BOUTON DE COMMANDE	MANUEL	FERMER	LA PINCE
B3:0/3	0	WV_XV_23	BOUTON DE COMMANDE	MANUEL	DESCENDRE	LA PINCE
B3:0/4	0	WV_XV_24	BOUTON DE COMMANDE	MANUEL	MONTER	LA PINCE
B3:0/5	0	WV_XV_25	BOUTON DE COMMANDE	MANUEL	ROTATION A DROITE	DE LA PINCE
B3:0/6	0	WV_XV_26	BOUTON DE COMMANDE	MANUEL	ROTATION A GAUCHE	DE LA PINCE
B3:0/7	0	WV_XV_27	BOUTON DE COMMANDE	MANUEL	DEPLACER PINCE	A DROITE
B3:0/8	0	WV_XV_28	BOUTON DE COMMANDE	MANUEL	CHANGEMENT	DE VITESSE
B3:0/9	0	WV_XV_29	BOUTON DE COMMANDE	MANUEL	DEPLACER PINCE	A GAUCHE
B3:1/0	0	AUTOMATIQUE	BOUTON DE COMMANDE	DU MODE	AUTOMATIQUE	
B3:1/1	0	CYCLE_CYCLE	BOUTON DE COMMANDE	DU MODE	CYCLE_CYCLE	
B3:1/2	0	ETAPE_ETAPE	BOUTON DE COMMANDE	DU MODE	ETAPE_ETAPE	
B3:1/3	0	MANUEL	BOUTON DE COMMANDE	DU MODE	MANUEL	
B3:1/5	0	ARRET	BOUTON DE COMMANDE	DU MODE	ARRET	
B3:1/6	0	ARRET_CYCLE	BOUTON DE COMMANDE	DU MODE	ARRET_CYCLE	
B3:1/7	0	FIN_DE_JOURNEE	BOUTON DE COMMANDE	DU MODE	FIN_DE_JOURNEE	
B3:1/8	0	DEPART_CYCLE	BOUTON DE COMMANDE	DU MODE	DEPART_CYCLE	
B3:1/9	0	INITIALISATION	BOUTON DE COMMANDE	DU MODE	INITIALISATION	
B3:2/0	0	MODE_AUTOMATIQUE	ETAT DU MODE	MODE_AUTOMATIQUE		
B3:2/1	0	MODE_CYCLE_CYCLE	ETAT DU MODE	MODE_CYCLE_CYCLE		
B3:2/2	0	MODE_ETAPE_ETAPE	ETAT DU MODE	MODE_ETAPE_ETAPE		
B3:2/3	0	MODE_MANUEL	ETAT DU MODE	MODE_MANUEL		

IMPORTATION ET EXPORTATION DES BASES DE DONNÉES RSLOGIX ET EXCEL

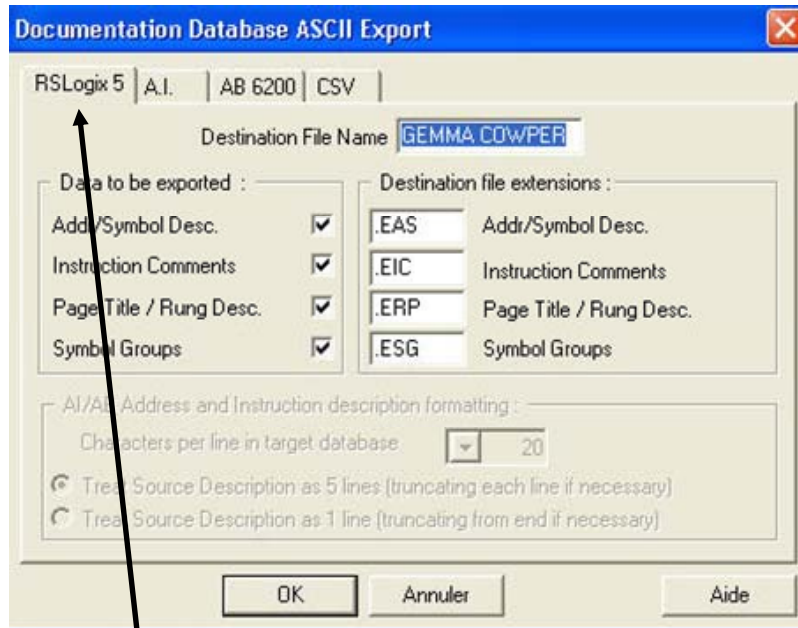
Vous devez configurer les propriétés de l'affichage RSLogix en mode « Bits ». Les valeurs d'adressage seront plus faciles à éditer en mode série. Pour créer facilement des séries d'adresse, référez-vous aux procédures de création de séries, retrouvées dans l'aide d'Excel.

B3/0	0	WV_XV_20	BOUTON DE COMMANDE	MANUEL	SECHAGE	
B3/1	0	WV_XV_21	BOUTON DE COMMANDE	MANUEL	OUVRIR	LA PINCE
B3/2	0	WV_XV_22	BOUTON DE COMMANDE	MANUEL	FERMER	LA PINCE
B3/3	0	WV_XV_23	BOUTON DE COMMANDE	MANUEL	DESCENDRE	LA PINCE
B3/4	0	WV_XV_24	BOUTON DE COMMANDE	MANUEL	MONTER	LA PINCE
B3/5	0	WV_XV_25	BOUTON DE COMMANDE	MANUEL	ROTATION A DROITE	DE LA PINCE
B3/6	0	WV_XV_26	BOUTON DE COMMANDE	MANUEL	ROTATION A GAUCHE	DE LA PINCE
B3/7	0	WV_XV_27	BOUTON DE COMMANDE	MANUEL	DEPLACER PINCE	A DROITE
B3/8	0	WV_XV_28	BOUTON DE COMMANDE	MANUEL	CHANGEMENT	DE VITESSE
B3/9	0	WV_XV_29	BOUTON DE COMMANDE	MANUEL	DEPLACER PINCE	A GAUCHE
B3/16	0	AUTOMATIQUE	BOUTON DE COMMANDE	DU MODE	AUTOMATIQUE	
B3/17	0	CYCLE_CYCLE	BOUTON DE COMMANDE	DU MODE	CYCLE_CYCLE	
B3/18	0	ETAPE_ETAPE	BOUTON DE COMMANDE	DU MODE	ETAPE_ETAPE	
B3/19	0	MANUEL	BOUTON DE COMMANDE	DU MODE	MANUEL	
B3/21	0	ARRET	BOUTON DE COMMANDE	DU MODE	ARRET	
B3/22	0	ARRET_CYCLE	BOUTON DE COMMANDE	DU MODE	ARRET_CYCLE	
B3/23	0	FIN_DE_JOURNEE	BOUTON DE COMMANDE	DU MODE	FIN_DE_JOURNEE	
B3/24	0	DEPART_CYCLE	BOUTON DE COMMANDE	DU MODE	DEPART_CYCLE	
B3/25	0	INITIALISATION	BOUTON DE COMMANDE	DU MODE	INITIALISATION	
B3/32	0	MODE_AUTOMATIQUE	ETAT DU MODE	MODE_AUTOMATIQUE		
B3/33	0	MODE_CYCLE_CYCLE	ETAT DU MODE	MODE_CYCLE_CYCLE		
B3/34	0	MODE_ETAPE_ETAPE	ETAT DU MODE	MODE_ETAPE_ETAPE		
B3/35	0	MODE_MANUEL	ETAT DU MODE	MODE_MANUEL		

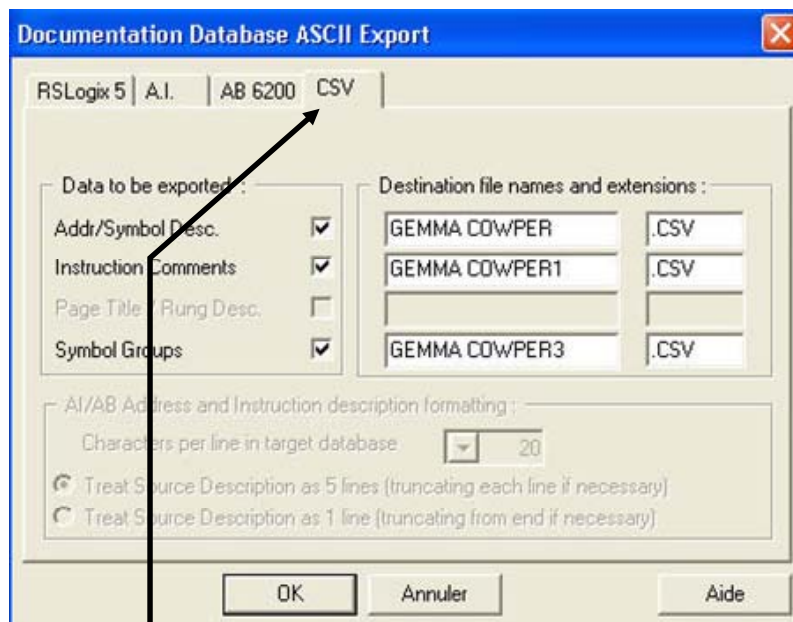
3.3 Exportation de RSLogix vers Excel ou RSLogix



IMPORTATION ET EXPORTATION DES BASES DE DONNÉES RSLOGIX ET EXCEL



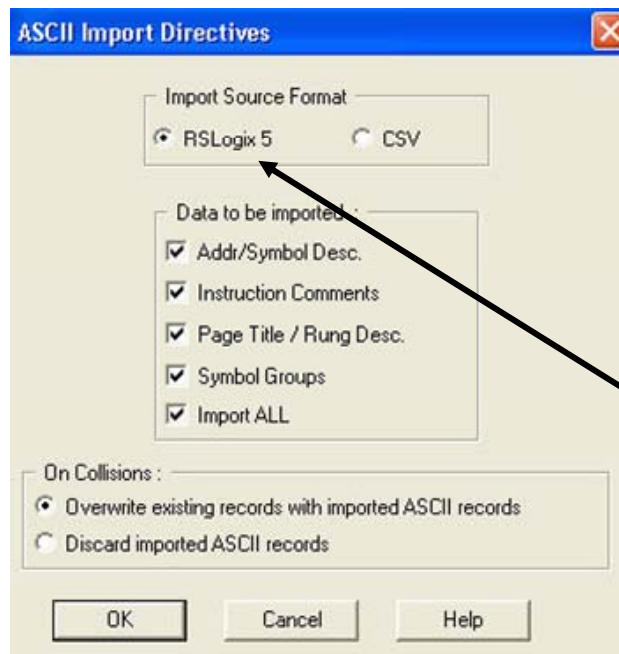
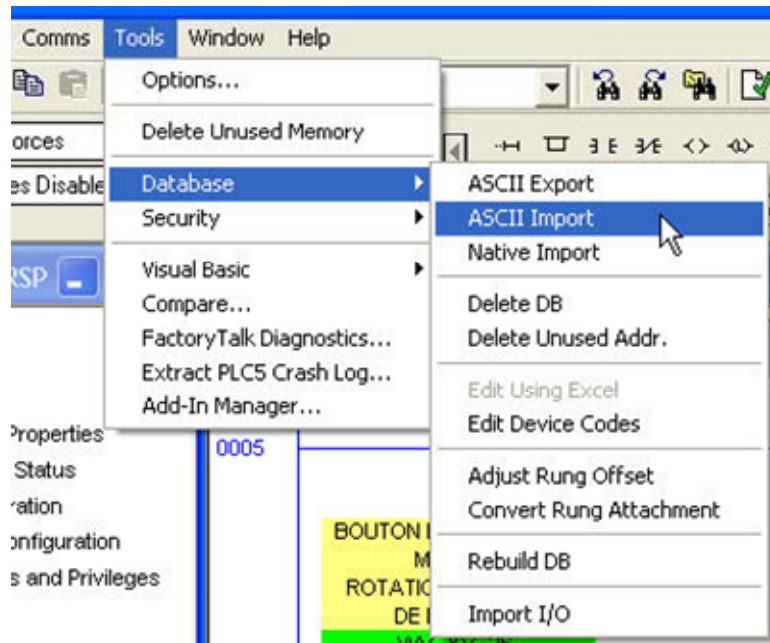
Ce choix permet d'exporter les éléments de la base de données « RSP » ou « RSS » en fichiers externes. Ces fichiers externes seront facilement importables vers un autre projet RSLogix.



Ce choix permet d'exporter les éléments de la base de données « RSP » ou « RSS » vers un fichier dont les valeurs des champs sont séparées par des virgules (Comma Separate Value). Ce format pourra être lu et traité par Excel (conditionnel à l'ajustement correcte des paramètres régionaux de Windows)

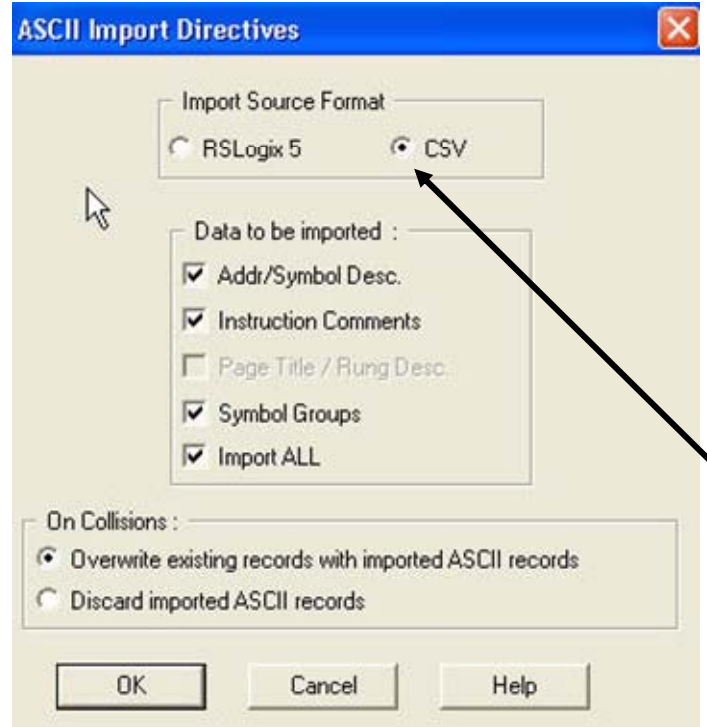
IMPORTATION ET EXPORTATION DES BASES DE DONNÉES RSLOGIX ET EXCEL

3.4 Importation vers RSLogix



Ce choix vous permet d'importer la base de donnée d'un autre projet RSLogix

IMPORTATION ET EXPORTATION DES BASES DE DONNÉES RSLOGIX ET EXCEL



Ce choix vous permet d'importer la base de donnée de Excel vers votre Projet RSLogix