

# Aide-mémoire :

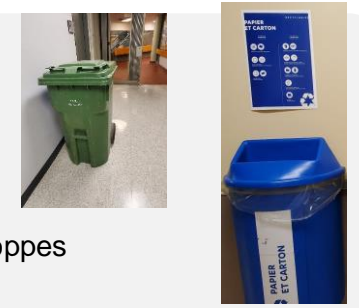
## la collecte sélective au cégep

Il est essentiel de se rappeler que la collecte sélective accepte les papiers et journaux ainsi que les contenants et emballages faits de papier, carton, verre, plastique et métal.

### Récupération du papier et du carton

- Le papier et le carton doivent être propres
- Ils peuvent être récupérés dans les bacs verts (dans les corridors)
- Ils peuvent être récupérés dans les bacs bleus (dans les corridors)
- Les boîtes doivent être démontées

**Attention** : le papier ciré, les autocollants, le papier peint, les photos et les enveloppes matelassées ne sont pas acceptés

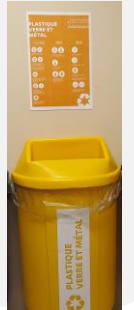


### Récupération des contenants de verre, plastique et métal

- Les contenants doivent être propres (rincés à l'eau)
- Les plastiques acceptés :



**Attention** : le plastique numéro 6 (styromousse et rigide) n'est pas accepté dans la collecte ainsi que les bombes aérosol



### Récupération de la matière organique

- Les contenants de récupération se situent au A4.82 et au A4.79
- Voici trois règles simples au sujet des matières acceptées dans le compost :
- Ça se mange? (c'est une partie de quelque chose qui se mange ou qui se boit)
- C'est en papier ou en carton? (souillé ou pour emballer, sinon ça va au recyclage)
- C'est un résidu de plante?

**Attention** : les gobelets à café ainsi que les contenants de plastique compostables, ne sont pas acceptés dans le bac de récupération des matières organiques



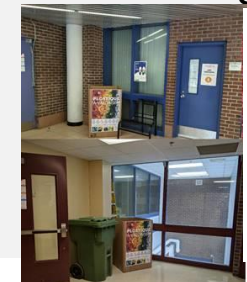
### Récupération du plastique par les membres de l'atelier écodesign

- Les contenants et les bouchons doivent être propres
- Les plastiques acceptés :



- Les bacs de collecte sont situés aux 3<sup>e</sup>, 5<sup>e</sup> et 7<sup>e</sup> étages

**Attention** : le plastique numéro 3 n'est pas accepté dans cette collecte



# Aide-mémoire :

la gestion des matières résiduelles

En cas de doute, veuillez consulter l'application web [Ca va où?](#) de Recyc-Québec

## Récupération des SERPUARIENS

- L'étagère de collecte se situe au 3<sup>e</sup> près de COOPSCO

**Attention** : les petits électroménagers ne sont pas acceptés dans les SERPUARIENS



## Récupération des piles

- Les bacs de collectes sont situés aux 1<sup>er</sup>, 3<sup>e</sup>, 5<sup>e</sup> et 7<sup>e</sup> étages
- Les piles de plomb, nickel et lithium sont acceptées



## Récupération des cartouches d'encre

- Les cartouches d'encre sont récupérées à la COOP, au 3<sup>e</sup> étage



## Récupération du métal

- Le métal peut être mis dans les bacs situés près du quai de livraison des marchandises au 1<sup>er</sup> étage

