

SAIDE

Service d'aide à l'intégration des étudiantes et des étudiants



Qu'est-ce que le SAIDE?



Le Service d'aide à l'intégration des étudiantes et des étudiants (SAIDE) est un service d'**accueil**, de **soutien** et d'**accompagnement** pour celles et ceux qui ont des besoins particuliers en raison d'une limitation fonctionnelle ou d'une situation de handicap.

Qui est admis au SAIDE?

Pour bénéficier des services du SAIDE, l'étudiante ou l'étudiant doit répondre aux critères suivants :

- Être inscrite ou inscrit au cégep du Vieux Montréal dans une formation à l'enseignement régulier, une AEC offerte à temps partiel ou à temps plein ou un DEC offert le soir;
- La situation de handicap est confirmée par un diagnostic (ou une évaluation diagnostique) effectué par un professionnel habilité en vertu du *Code des professions* ou d'une loi professionnelle particulière;
- La situation de handicap entraîne des limitations importantes et persistantes lors d'activités d'apprentissage dispensées dans le cadre d'une formation créditée;
- L'étudiante ou l'étudiant présente l'une ou l'autre des conditions suivantes :
 - trouble d'apprentissage, trouble neurologique, trouble de santé mentale, déficience sensorielle, déficience physique ou trouble organique.



Comment référer une étudiante ou un étudiant au SAIDE?



- Il est possible de faire une demande à n'importe quel moment de l'année, mais il est préférable que l'étudiante ou l'étudiant communique avec le SAIDE avant le début de sa première session;
- L'inviter à se présenter à l'accueil du SAIDE au local A3.29, ou encore, à se rendre sur notre site Web afin de télécharger, de compléter et nous retourner le formulaire [Demande d'inscription au SAIDE](#) (PDF) par courriel à accueilsaide@cvm.qc.ca;
- Un rendez-vous lui sera accordé avec son conseiller ou sa conseillère en services adaptés et une invitation lui sera transmise par courriel selon ses disponibilités.

Répartition des étudiantes et des étudiants parmi les CSA

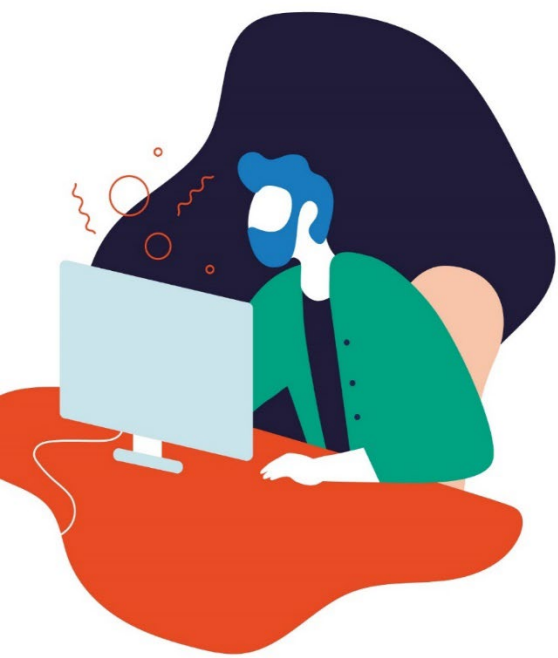


Patricia Bergeron (patriciabergeron@cvm.qc.ca)		Louis-Éric Frenette (lefrenette@cvm.qc.ca)	
081.06	Tremplin DEC	243.C0	Technologie de l'électronique industrielle
200.B0	Sciences de la nature (tous les profils)	351.A0	Techniques d'éducation spécialisée
221.A0	Technologie de l'architecture	35A.FC	Techniques d'éducation spécialisée – DEC
241.A0	Techniques de génie mécanique	561.BA	Danse interprétation classique
241.D0	Technologie de maintenance industrielle	561.BB	Danse interprétation contemporaine
243.BC	Technologie de l'électronique (Audiovisuel)	570.C0	Design industriel
280.FC	Sciences de la nature – DEC	570.D0	Design de présentation
388.A0	Techniques de travail social	EEC.1F	Analyse intégrée de la conception et de la réalisation d'ouvrages en génie civil
391.A0	Techniques Gestion + Interv. en loisir (+ intensif)	EEC.16	Conception assistée par ordinateur
Francis Carrière (fcarriere@cvm.qc.ca) en remplacement de Geneviève Fagnan (gfagnan@cvm.qc.ca)		EEC.1G	Inspection en bâtiments
180.A0	Soins infirmiers	NTL.18	Design de niveau de jeu
410.B0	Techniques de comptabilité et de gestion	NTL.19	Modélisation 3D orientée jeu vidéo
410.C0	Conseils Ass. Et Services Financiers	NTL.20	Animation 3D orientée jeu vidéo
410.D0	Gestion de commerces	091.00	Hors DEC
410.F0	Techniques de services financiers et d'assurances	MÉTIER D'ARTS	
420.12	DEC intensif en informatique	091.CM	Conservatoire de musique
420.AA	Spécialisation en informatique de gestion	573.AA	Céramique
420.B0	Techniques de l'informatique	573.AB	Construction textile
510.A0	Arts visuels	573.AC	Ébénisterie artisanale
570.F0	Photographie	573.AD	Impression textile
570.G0	Graphisme	573.AE	Joaillerie
700.16	Double DEC Histoire et civilisation - Arts, lettres et communication (option Langues)	573.AF	Lutherie-Guitare
700.B0	Histoire et civilisation	573.AG	Maroquinerie
CWA.0B	Intégration à la profession infirmière	573.AJ	Verre
LCA.6A	Assurance de dommages	NCR.00	AEC Formateur en danse contemporaine/classique
RCT.02	Communication études sourdes - AEC	Nadia Rousseau (nrousseau@cvm.qc.ca)	
ARTS, LETTRES ET COMMUNICATION		200.12	Double DEC – Sciences nature
500.AL	Option langues (profil enrichi)	322.A0	Techniques d'éducation à l'enfance
500.AH	Option littérature	322.A9	DEC intensif en Techniques d'éducation à l'enfance
500.AJ	Option médias	570.E0	Design d'intérieur
500.AR	Option langues (profil régulier)	574.AB	Spécialisation en Dessin animé
Accueil du SAIDE, bureau : A3.29 Poste 2690 Accueilsaide@cvm.qc.ca		574.B0	Animation 3D et synthèse d'images
Gestionnaire Administrative SAIDE Émilie Lanthier : poste 2023		JEE.1K	Techniques d'éducation à l'enfance
Laboratoire du SAIDE, bureau : A3.41 Poste 2634 Poste 2734 examensaide@cvm.qc.ca		SCIENCES HUMAINES	
		300.22	Leadership (Administration)
		300.30	Profil Individu
		300.31	Profil Individu + Math
		300.40	Profil Questions internationales
		300.41	Action sociale & Médias
		300.42	Innovation sociale
		300.50	Profil Optimonde (Monde)
		330.FC	Sciences humaines – DEC

Les services d'accompagnements offerts

<u>Mentorat SAIDE</u>	<u>Service d'accompagnement éducatif</u>	<u>Tutorat SAIDE</u>	Psychologues	Conseillère d'orientation ressource
Jumelage d'une étudiante ou d'un étudiant inscrit au SAIDE depuis plus d'une session et d'une étudiante ou d'un étudiant nouvellement inscrit au SAIDE et au CVM	Développement de saines habitudes scolaires	Développement des stratégies d'apprentissage	Évaluation de l'impact de la problématique en santé mentale sur le cheminement scolaire	Élaboration d'un projet professionnel personnalisé
Soutien d'un pair de confiance formé et compétent	Développement des habiletés personnelles	Apprentissage des logiciels de soutien à l'apprentissage	Recommandations pour le plan d'intervention	Accompagnement quant au maintien ou à l'abandon du programme
Discussion sur les différentes façons de surmonter les enjeux rencontrés par les nouvelles étudiantes et les nouveaux étudiants	Développement des habiletés sociales	Remise de logiciels spécialisés	Collaboration avec l'équipe soignante externe	Élaboration d'un plan d'action lié à un échec ou à un arrêt de stage
	Ateliers préparatoires aux présentations orales		Élaboration d'un protocole d'intervention, au besoin	Exploration des réalités des milieux de travail et des stratégies d'adaptation

Les accommodements mis en place peuvent prendre les formes suivantes

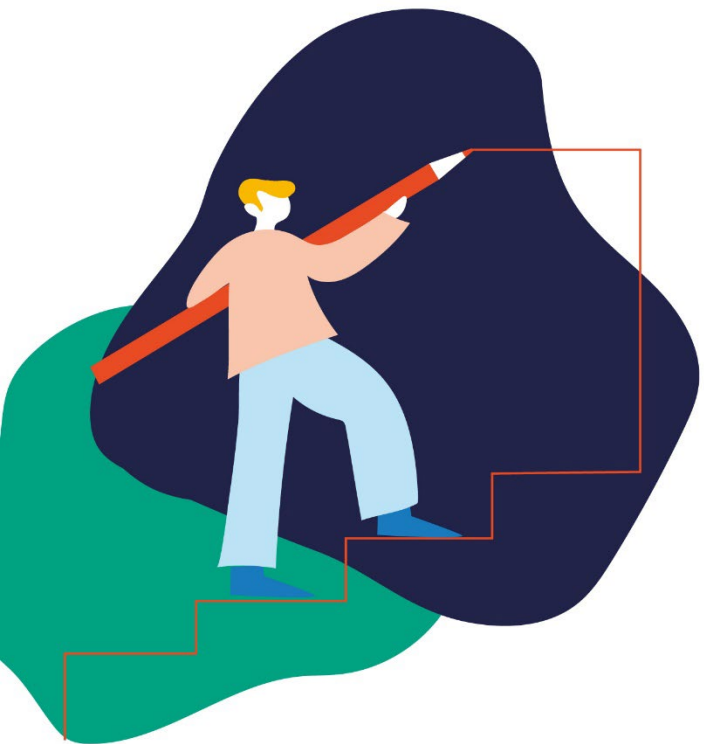


En classe	Hors-classe	Aide-technologiques	Médias substitut*	Autres
Interprétation visuelle	Notes de cours fournies à l'avance	Antidote, logiciel d'aide à la révision et à la correction	Agrandissement de texte	Horaire adapté
Prise de notes par une ou un collègue de classe	Passation des examens en laboratoire	WordQ, synthèse vocale, mise en évidence du mot lu et prédiction de mots	Braille	Mobilier adapté
Utilisation d'un portable en classe	Utilisation d'un ordinateur au laboratoire d'examen	CMAP Tools, aide à l'organisation des idées et carte conceptuelle	Livres ou fichiers audio	Éducation physique adaptée
Courtes pauses fréquentes en classe	Courtes pauses fréquentes en examen	Dictionnaire électronique	Fichiers PDF accessibles (qui permet la lecture en synthèse vocale)	
Système MF, micro sans fil pour l'enseignante ou l'enseignant et casque d'écoute pour l'étudiante ou l'étudiant sourd ou malentendant.	Temps supplémentaire lors des évaluations	Télévisionneuse	Vidéodescription	
Accommodement lors de présentations orales pour l'étudiante ou l'étudiant pour qui cela représente un défi particulier	Accompagnement physique			
Accompagnement physique	Chien d'assistance			
Chien d'assistance				

*Adaptation des documents nécessaires aux études

An illustration featuring four stylized human figures in the foreground, holding a large, light blue rectangular sign. The figures are rendered in a flat, minimalist style with white faces and colorful clothing: a man with yellow hair in a green sweater, a woman with long red hair in a pink top, a woman with blue hair in a green top with a red bow, and a man with green hair in a red t-shirt. The sign they hold contains the text 'Questions fréquentes' in a green, sans-serif font. The background is a dark blue gradient with white circles of varying sizes. To the right, there is a stylized white building with blue windows and a red tree with a yellow ladder leaning against it. The foreground is decorated with various green and blue leafy plants.

Questions fréquentes



Q. Mon enseignante ou mon enseignant m'offre la possibilité de bénéficier de mon temps supplémentaire en classe pour m'éviter de devoir aller au laboratoire. Suis-je alors obligé de faire mon examen en classe?

R. Non, c'est à toi de déterminer les évaluations pour lesquelles tu souhaites te prévaloir de tes mesures.



Q. Suis-je obligé d'utiliser mes
accommodements tout le temps?

R. Non, tes accommodements sont en
place afin de t'aider à contrer une
limitation lorsque tu en as besoin. Si tu
considères que tu n'en as pas besoin pour
une évaluation ou pour un cours, rien ne
t'oblige à les utiliser.



Q. J'ai droit à du temps supplémentaire pour mes examens. Est-ce que j'ai aussi droit à du temps supplémentaire pour remettre mes travaux?

R. Non, les dates de remise de travaux sont les mêmes pour tout le monde.



Q. J'ai des difficultés en français en raison d'un trouble d'apprentissage. Est-ce que les enseignantes et les enseignants doivent en tenir compte dans leur correction?

R. Les critères de correction sont les mêmes pour l'ensemble des étudiantes et des étudiants. Par contre, des aides technologiques peuvent t'être offertes en fonction de ta situation, de tes besoins et des recommandations des professionnels (médecin, orthophoniste, neuropsychologue, etc.)

An illustration featuring four stylized human figures in the foreground holding a large white sign. The figures are rendered in simple, flat colors: a man with yellow hair in a green shirt, a woman with red hair in a pink top, a woman with blue hair in a green top, and a man with green hair in a red shirt. The background is a dark blue cityscape with a prominent white building with blue windows and a red tree. The overall style is modern and graphic.

Merci!

ACCUEILSAIDE@CVM.QC.CA
www.cvm.qc.ca/saide