

Procédure pour accéder à distance à un ordinateur PC du collège (à partir d'un MAC)

L'application « Remote Lab » permet de réserver et d'accéder à distance à un ordinateur situé dans un laboratoire du collège, lors d'un de vos cours ou lorsque le laboratoire est disponible (aucun cours inscrit à l'horaire maître).

La plage horaire d'accessibilité aux laboratoires s'étend de 7 heures à 23 heures.

Pour fonctionner, cette application requiert un canal de communication sécurisé (VPN) qui relie votre ordinateur personnel au poste qui se trouve au collège.

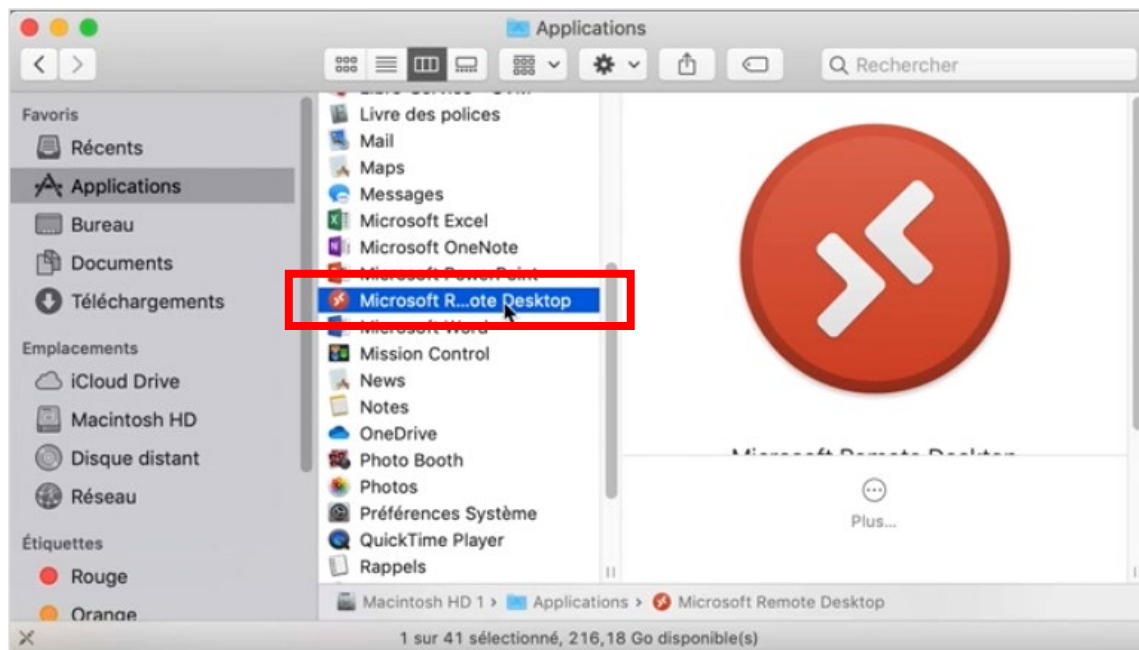
1. Installer l'application « Microsoft Remote Desktop »

Si ce n'est pas déjà fait, téléchargez l'application « Microsoft Remote Desktop » à partir du lien ci-dessous :

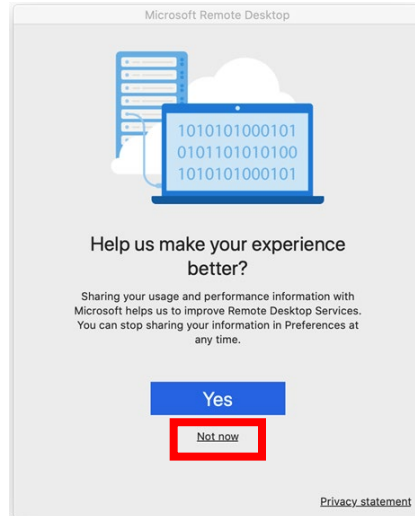
- <https://apps.apple.com/ca/app/microsoft-remote-desktop/id1295203466>

Si ce n'est pas déjà fait, préconfigurez l'application « Microsoft Remote Desktop » en suivant les étapes suivantes :

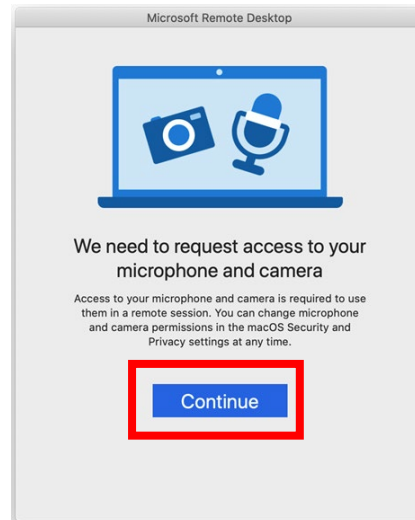
- À partir du répertoire « Applications », double-cliquez sur l'application « Microsoft Remote Desktop »



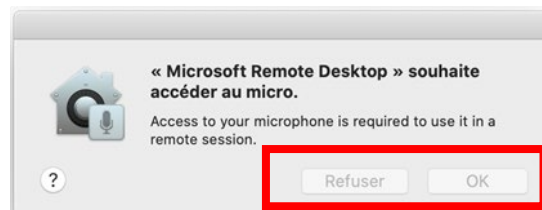
- Cliquez sur le lien « Not now »



- Cliquez sur le bouton « Continue »



- Acceptez ou refusez l'accès au micro par l'application



- Acceptez ou refusez l'accès à l'appareil photo (caméra) par l'application



2. Installer un canal de communication sécurisé (VPN)

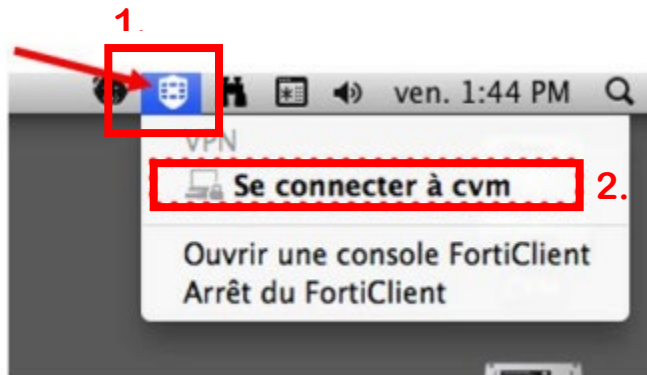
Si ce n'est pas déjà fait, installez sur votre ordinateur personnel le client VPN « FortiClient » en suivant les étapes qui sont détaillées sur la page suivante :

- <https://accesdistant.cvm.qc.ca/>

3. Activer le canal de communication sécurisé (VPN)

Pour accéder à l'application « Remote Lab », vous devez d'abord activer le canal de communication sécurisé en démarrant le client VPN « FortiClient » installé sur votre ordinateur personnel.

Pour démarrer le client VPN :



1. Cliquez sur l'icône « FortiClient » qui se trouve en haut et à droite de votre écran.
2. Choisissez l'option « Se connecter à CVM »

4. Accéder à l'application « Remote Lab »

Lorsque le canal de communication est activé, à partir du navigateur Firefox uniquement, vous pouvez accéder à l'application « Remote Lab » qui se trouve à l'adresse suivante :

- <https://acceslabo.cvm.qc.ca/>

Note :

Une connexion à un laboratoire distant est impossible dans chacun des cas suivants :

- L'utilisateur se connecte trop tôt avant le début de son cours. Dans ce cas, il suffit de refaire une tentative (1 minute) après le début du cours.
- L'utilisateur se connecte à un laboratoire mais tous les ordinateurs sont déjà occupés.
- Le laboratoire ou le poste n'est pas disponible.
- L'utilisateur n'appartient pas à un cours-groupe inscrit à l'horaire du laboratoire.
- Le laboratoire n'est pas accessible en mode distant.

Les étapes de connexion et déconnexion à un poste situé dans un laboratoire distant sont détaillées ci-après.

Procédure pour accéder à distance à un ordinateur PC du collègue

Note importante :

Si vous accédez à distance à un ordinateur PC situé dans un laboratoire du collège lors d'un de vos cours, vous devrez attendre au moins une minute après le début de celui-ci pour poursuivre les étapes ci-dessous.

1. Accéder au service de réservation

À partir du navigateur Firefox uniquement :

- Allez à la page web de l'application*
* <https://acceslabo.cvm.qc.ca>

- Entrez votre identifiant**

** Étudiants : matricule de 7 chiffres

** Étudiants MIA : numéro de participant MIA avec
Le préfixe « M » (exemple : M1234567)

** Enseignants : courriel du collègue

- Entrez votre mot de passe du collège
- Cliquez sur le bouton
« Se connecter »



2. Réserver un poste disponible

- Cliquez sur le bouton vert « Réserver un ordinateur »



3. Obtenir votre fichier de réservation

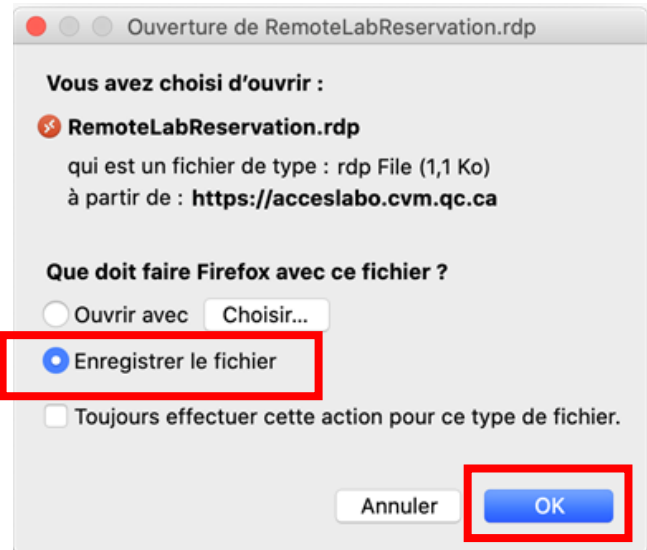
- Cliquez sur le bouton vert « Se connecter à Remote Lab »

Un fichier (.rdp) est téléchargé sur votre ordinateur.



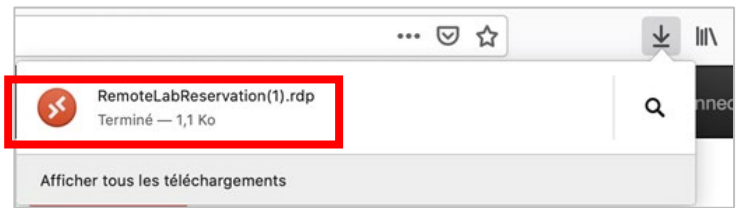
4. Confirmer l'enregistrement du fichier (.rdp) téléchargé sur votre ordinateur

- Cochez l'option « Enregistrer le fichier »
- Cliquez sur le bouton « OK »



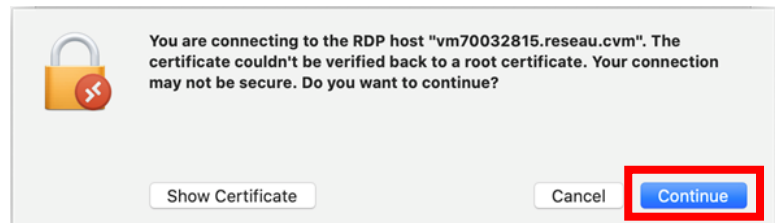
5. Ouvrir votre fichier de réservation

- Double cliquez sur le fichier (.rdp) pour démarrer l'application « Remote Lab ».



6. Confirmer votre demande de connexion à distance

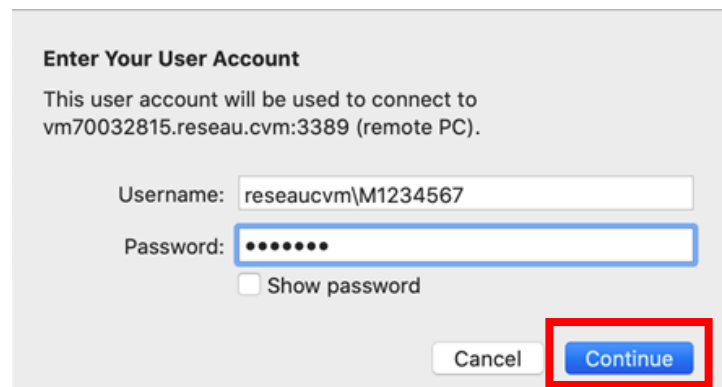
- Cliquez sur le bouton « Continue »



7. Confirmer votre identification pour établir la connexion sur le poste distant

- Entrez votre mot de passe du collège
- Cliquez sur le bouton « Continue »

La configuration de la connexion peut prendre 2 à 4 minutes.



La connexion distante est automatiquement interrompue dans chacun des cas suivants :

- Au début d'un cours prévu à l'horaire maître. L'utilisateur reçoit alors une notification **5 minutes** avant la déconnexion automatique et le redémarrage du poste distant. Ce délai permet à l'utilisateur de procéder à la sauvegarde de ses données.
- Après **30 minutes** d'inactivité sur le poste distant.

Procédure pour se déconnecter à distance d'un ordinateur PC du collègue

Cette action termine votre réservation et rend le poste distant disponible à la réservation.

Dans la fenêtre du poste distant :

1. Cliquez sur le menu « Démarrer »
2. Cliquez sur l'icône « Utilisateur »
3. Cliquez sur l'option « Se déconnecter »

