

Procédure pour télécharger gratuitement la suite Office (étudiant)

Version du document : 31-07-2020 DB

Le personnel et les étudiants du CVM peuvent télécharger gratuitement¹ la suite Office (Word, Excel, PowerPoint, etc.) à partir de leur compte Office 365 éducation. La suite Office peut être installée sur cinq (5) ordinateurs personnels (PC ou MAC), cinq (5) tablettes et cinq (5) téléphones.

Une fois installée, la suite Office restera active tant que l'étudiant sera inscrit au CVM.

Avant de vous connecter à votre compte Office 365 éducation

Vous devez connaître votre adresse courriel et votre mot de passe.

Adresse courriel

- Votre adresse courriel ressemble à une adresse de type e.xxxxx@etu.cvm.qc.ca (par exemple : e.cvieux99@etu.cvm.qc.ca).
- Si vous ne connaissez pas votre adresse courriel du Collège, dirigez-vous sur le site <https://connaitrevotrecourriel.cvm.qc.ca/>

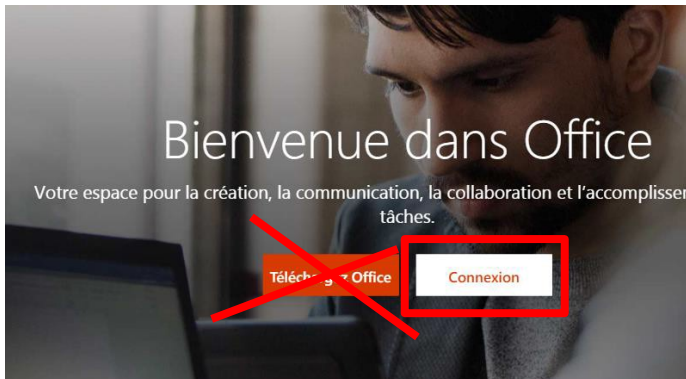
- Cochez cette case
- Entrez votre numéro de matricule étudiant de 7 chiffres
- Entrez votre mot de passe du collège (voir la section mot de passe ci-dessous).
- Au besoin, cliquez sur « Mon profil TI » pour récupérer votre mot de passe.
- Cliquez sur le bouton « Soumettre »

¹ Attention, selon votre forfait de téléchargement de données que vous avez avec votre fournisseur Internet à la maison, des frais pourraient s'appliquer si vous dépassez votre limite de consommation mensuelle.

Mot de passe

- C'est Le même mot de passe que celui qui vous permet de vous identifier sur les ordinateurs au collège.
- Par défaut, c'est votre date de naissance sous la forme AAMMJJ (par exemple : pour le 7 octobre 1999, ce sera 991007).

Connectez-vous à votre compte Office 365 éducation



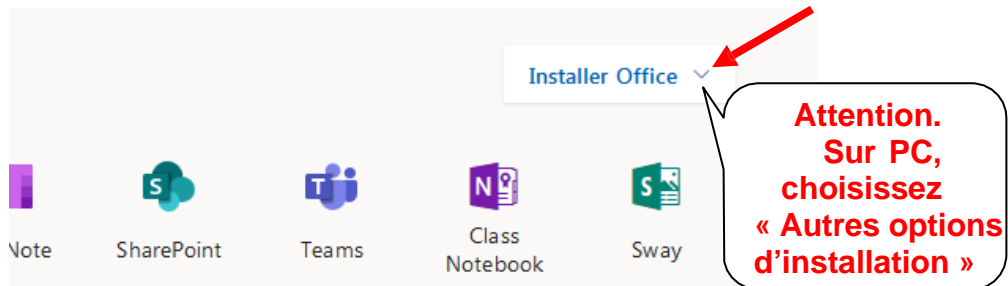
- Voici le lien pour vous connecter à O365 : www.office.com
- Cliquez sur « Connexion »

Utilisez votre adresse courriel et votre mot de passe du collègue pour vous connecter.

- Entrez votre adresse courriel du collègue
Exemple : e.cvieux99@etu.cvm.qc.ca
- Cliquez sur « Suivant »

- Entrez votre mot de passe du collègue
- Cliquez sur « Se connecter »

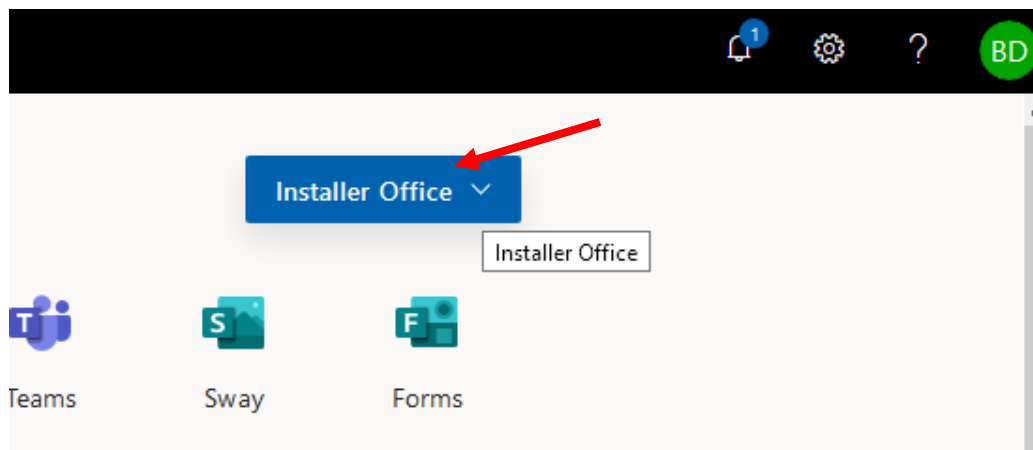
Page d'accueil



Pour MAC - Pour installer la suite Office sur vos postes à la maison

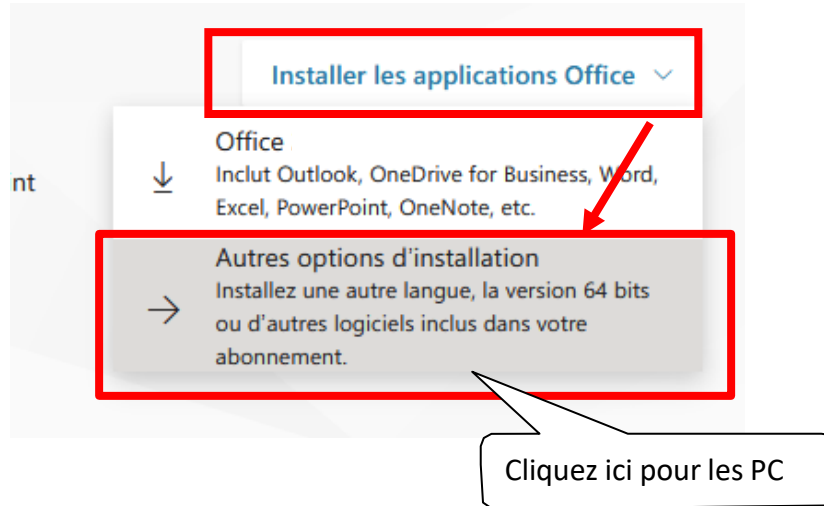
(Pour les PC, passez à la prochaine section)

1. En haut, à droite de la page d'accueil, cliquez sur « Installer Office ».
 - a. Sur MAC, toutes les langues sont installées. C'est la langue du système d'exploitation (OS) qui déterminera la langue d'utilisation des produits de la suite Office. Si vous changez la langue de l'OS, Office s'ajustera automatiquement.
 - b. Passez les sections suivantes et dirigez-vous à la fin du document.

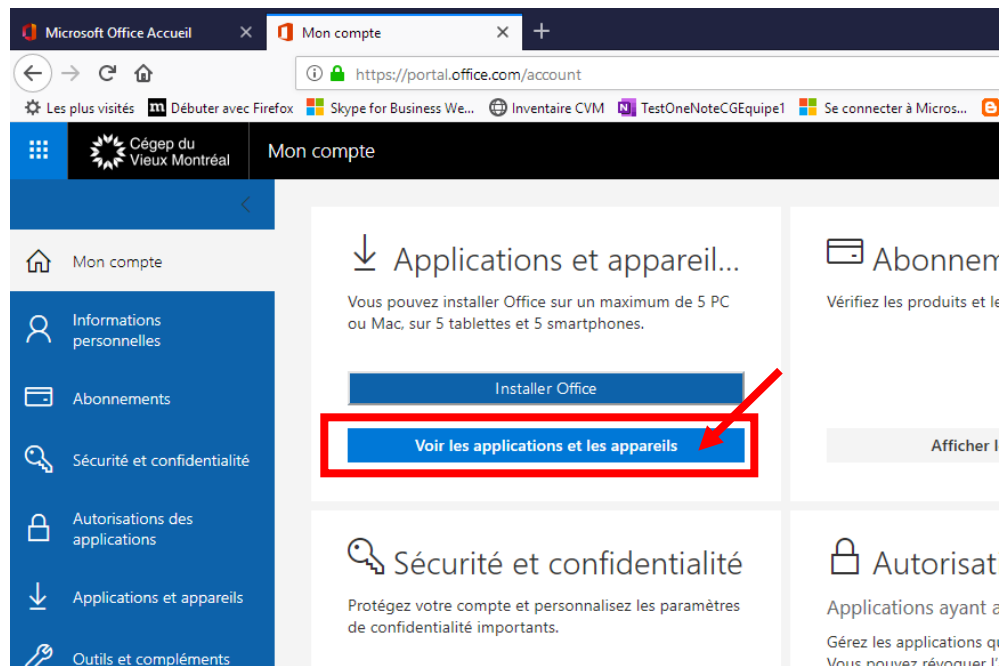


Pour PC - Pour installer la suite Office sur vos postes à la maison

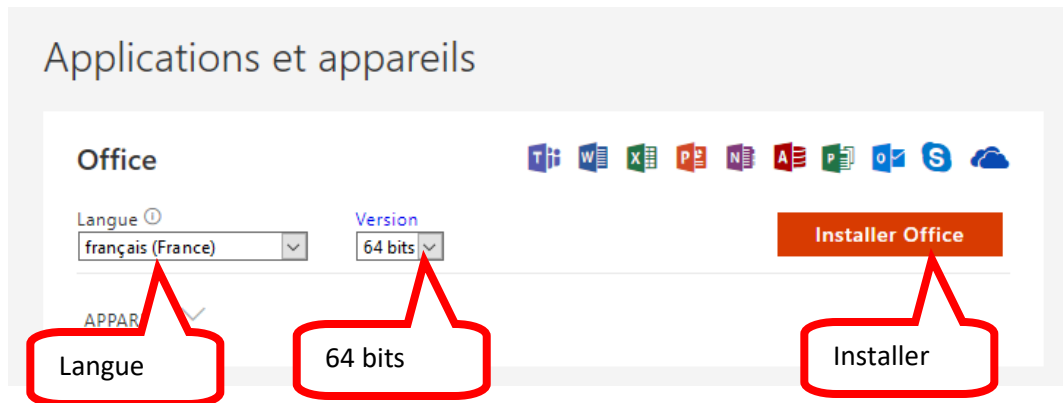
1. En haut, à droite de la page d'accueil, cliquez sur « Installer Office » puis sur « Autres options d'installation. » Cette étape est importante afin que vous puissiez installer la suite Office en français.



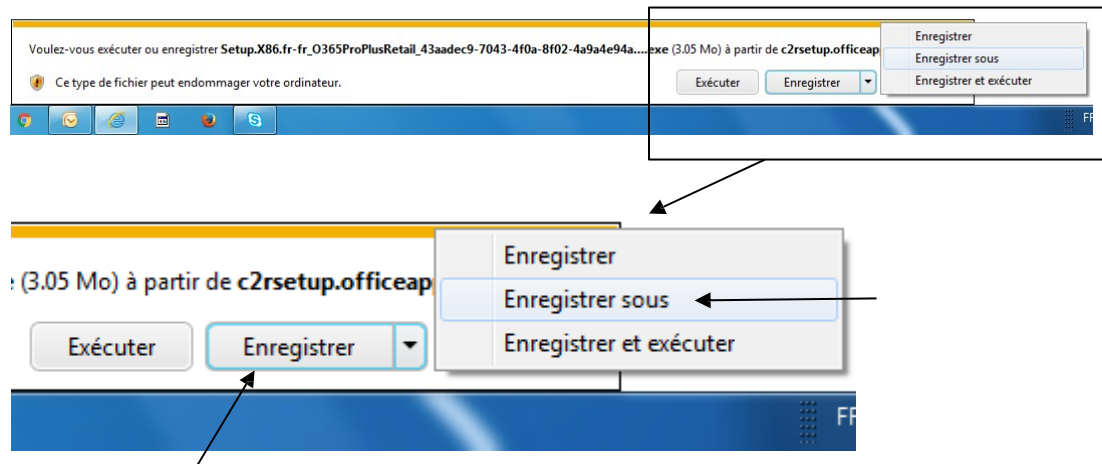
2. Cliquez sur « Voir les applications et les appareils »



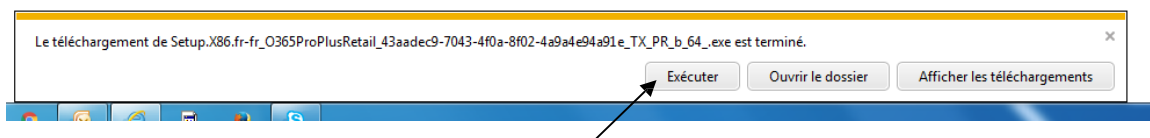
3. Choisissez la langue « Français (France) » puis la version 64 bits (pour PC). Finalement, cliquez sur « Installer ».



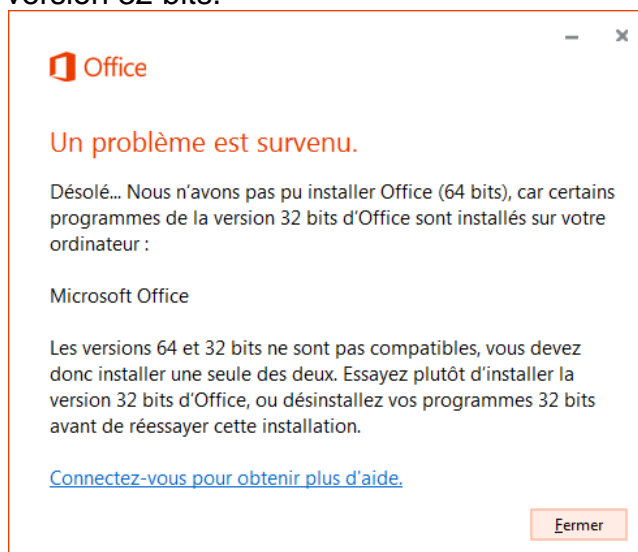
4. Selon le navigateur que vous utilisez, celui-ci devait vous demander d'autoriser le téléchargement d'un fichier d'installation. Voici un exemple de fenêtre qui apparaît dans le bas de la fenêtre avec Internet Explorer. Dans ce cas, cliquez sur la flèche à droite du bouton « Enregistrer » et choisissez « Enregistrez sous ». Vous pouvez enregistrer les fichiers sur votre bureau.



5. Une fois téléchargé, cliquez sur « Exécuter »



6. Si vous obtenez le message suivant, revenez à l'étape 2 et choisissez la version 32 bits.



7. L'installation peut prendre plusieurs dizaines de minutes. Ne soyez pas surpris si la barre de progression d'installation semble immobile.

Une fois la suite Office installée, si vous désirez désactiver le mode protégé, veuillez consulter les liens ci-dessous.

- <https://support.office.com/fr-fr/article/Qu-est-ce-que-le-mode-prot%C3%A9g%C3%A9-d6f09ac7-e6b9-4495-8e43-2bbcdcb6653#bm5>
- <https://www.astuces-pratiques.fr/informatique/desactiver-mode-protege-office-et-word>